

vol.05

2019-22
施工実績集

黒色ケーブルラック / レースウェイ
【ブラック・ラック™】 【クロウェイ™】

NEW

SPRINGER® レースウェイ 『ヘアウェイ™』
“White Silver” & “Café Black”



MINAMI

南電機株式会社

MINAMI ELECTRIC CO., LTD.

<https://www.minamielectric.com>

最近では黒色を基調とした空間ニーズが増えています。

弊社の黒色電路支持材は素材に高耐食性黒色めっき鋼板(黒ZAM®)を使用しています。

艶消黒色めっき層を有し塗装不要で、照明の反射を防ぎ、スケルトン天井を落着きのある高級感と開放感のある空間に演出します。

「黒ZAM®」は日本製鉄株式会社の登録商標です。

【仕様】

1. レースウェイ 40mmx30mm,40mmx45mm 材長4m ————— 製品名【クロウェイ™】
2. ケーブルラック直線3m・L・T・X型, SR(H70mm) KR(H100mm),巾200mm-1000mm — 製品名【ブラック・ラック™】

【特徴】

1. 表面に黒色めっき層を持ち塗装不要で、CO₂やVOC(環境負荷物質シンナー)等の排出抑制が可能となり、カーボンニュートラル実現に貢献でき、建物の付加価値向上が図れます。
2. 塗装レスなので追加発注にも納期対応でき、施工時の当傷の心配も少なく電路工事の効率化が図れます。
3. 黒色各種付属品(分岐、上下左右継手、固定金具、吊り金具、上下カバー、黒色全ネジボルト、セパレーター、底板パンチングメタル、ネトロン網等)をご用意していますので、電路敷設工事をトータルでコストダウンとスピードUPが図れます。
4. (大型)商業施設、大学校舎、万博等の公共施設やパビリオン、美術館、オフィス、劇場ステージ上、テーマパークのアトラクション、アリーナ等のスポーツ施設、ホテルのロビー、レストランカフェ、駅メインコンコース等に最適です。最近では、工場・倉庫をお洒落なアートな空間に演出するために弊社電路支持材のご採用も増えています。

目次

・黒色ケーブルラック/レースウェイ(黒ZAM®製)について……………	1
・意匠性鋼板製電路支持材ご採用メリット……………	2
・施工例：エクシブ六甲サンクチュアリ・ヴィラ 様……………	3
・施工例：アミュプラザくまもと 様……………	4
・施工例：ロッキースーパーストア 水前寺店 様……………	5
・施工例：アートアクアリウム美術館 GIZNZA 様……………	6
・施工例：メトロこうべ 様……………	9
・施工例：セブンパーク 天美 様……………	11
・施工例：芸術文化観光専門職大学 様……………	13
・施工例：関西学院大学 神戸三田キャンパス 様……………	15
・施工例：GOOD NATURE STATION 様……………	16
・施工例：熊本城ホール 様……………	17
・施工例：大阪大学工学部 様……………	18
・納入実績一覧表……………	19
・黒色製品一覧表……………	20
NEW 新商品紹介……………	21
(ヘアウェイ/ネトロンシート/アーバンラック/ネトロンラック/化粧ステンレス製ケーブルラック)	

意匠性鋼板製(デザインング・メタル)SPRINGER® 電路支持材ご採用メリット

- ・塗装を必要としないので、金属素材の持つ素晴らしさを発揮でき、個性的なデザイン表現に優れます。
- ・追加発注や変更迅速に納期対応でき、大きな現場でも工期が収まりやすくなります。
- ・安定した表面品質でクロメートフリーの環境に優しい素材です。(経年劣化による塗装剥離のご心配がありません) 後塗装などの塗装工程を省略できるので、CO₂(二酸化炭素)や環境負荷物質であるVOC(揮発性有機化合物シンナー等)の排出抑制が可能となり、採用することでカーボンニュートラル(温室効果ガスの排出量と吸収量を均衡させること)の実現に貢献できます。

① “新製品” SPRINGER® レースウェイ【ヘアウェイ™】(FeLuce®製)

ヘアライン調電気めっき鋼板を使用した次世代型高意匠性レースウェイです。

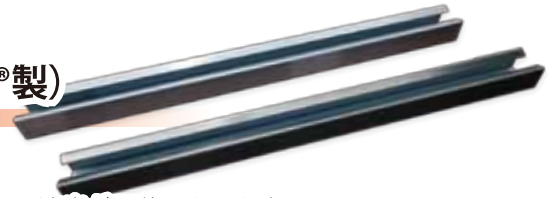
2色展開でデザイン性に大変優れ、ヘアラインとその発色で他にはない高級感のある空間演出が可能になります。

- ・White Silver(白銀色)は爽やかでお洒落な空間演出に最適です。白色塗装レースウェイに代わる次世代品としてご提案します。
- ・Café Blackはブラックコーヒー色のレースウェイです。上質で居心地の良いくつろげる黒い空間演出に最適です。

高級ブランド店舗・ホテル等のスケルトン天井化に高意匠性を発揮し最適です。

他、カフェ・空港ラウンジ・美容サロン等の開放的でくつろげる上質な空間を表現できます。

用途 ・高級ブランド店舗 ・ホテル ・カフェ ・高級レストラン ・空港ラウンジ ・美容サロン
・大学校舎 ・美術館 ・高層マンションのエントランス ・ラグジュアリーな会議室 ・役員室



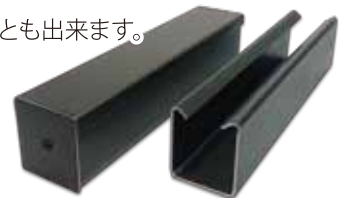
FeLuce®

「FeLuce®」は日本製鉄株式会社の登録商標です。

② 黒色ケーブルラック【ブラック・ラック™】・レースウェイ【クロウェイ™】(黒ZAM®製)

めっき層を黒色化した、艶消しで素材独自の黒色意匠性を発揮します。照明の反射を防ぎ、デザイン性に優れ、天井を夜空のように暗くしたい場合は目立たなくなることも出来ますし、その反対で魅せる電路支持材としての意匠性も発揮することも出来ます。防眩性の発揮できる劇場ステージ上・テーマパークのアトラクション・自動車メーカーの塗装ライン等やデザイン性の高い商業施設の黒色スケルトン天井に最適です。

用途 ・劇場ステージ上 ・商業施設 ・カフェ ・美術館 ・テーマパークのアトラクション
・ホテル ・レストラン ・大学校舎 ・研究所 ・オフィスビル ・ショールーム



黒ZAM

「黒ZAM®」は日本製鉄株式会社の登録商標です。



「SPRINGER®」は南電機株式会社の登録商標です

参考資料

日本製鉄株式会社様 広報誌 【季刊 ニッポンスチールVOL.14 2022年12月

『ヘアライン調電気めっき鋼板 FeLuce® プロダクトデザインに、新たな可能性を』

『高耐食性めっき鋼板 黒ZAM® 素材が持つ独特の黒色意匠性』で

弊社 代表取締役 岡崎英雄が『スケルトン天井を演出する魅せる電路材づくり』のお話をさせていただきました。

※日本製鉄株式会社様ホームページ>企業情報>刊行物一覧>広報誌 よりご覧頂けます



施設名

エクシブ六甲サンクチュアリ・ヴィラ 様

エクシブ六甲 サンクチュアリ・ヴィラが位置しているのは、六甲の雄大な山の頂と呼べる場所です。都会の喧騒を遙か彼方のものとする、洗練された大人の空間です。神戸の美しい街並みを眺めながら、“ここにしかない”リゾートライフをお楽しみいただけます。デザインは、戦前の迎賓建築を現代的に解釈することをテーマに、重厚感を持たせたディテールと、温かみを感じられる表情の豊かな素材を用い、ゴージャスさと自然との調和を図っています。



エクシブ六甲サンクチュアリ・ヴィラ
駐車場エリア





2021年導入



施設名

アミュプラザくまもと 様

2021年4月に全面開業した、熊本県熊本市西区の熊本駅直結の駅ビル型大型複合商業施設・ファッションビルです。

地下1階地上12階建ての複合商業ビルであり、186のテナントが入居しています。

1階から7階までは吹き抜け構造となった「水と緑の立体庭園“ぼうけんの社”」です。

7階と8階はシネマコンプレックスと結婚式場となり、9階から上はホテルとして利用されています。

天井ウッドパネルと弊社【ブラック・ラック™】のコラボレーションです。



アミュプラザくまもと
正面入口・屋内立体庭園





2022年導入



施設名

ロッキースーパーストア 水前寺店 様

熊本県下で25店舗を展開する地域密着のスーパーマーケットです。
2022年1月、水前寺公園のすぐ近くにある水前寺店がリニューアルオープンしました。
大変デザイン性の高いお洒落な空間です。



2022年導入

施設名

アートアクアリウム美術館 GINZA 様

銀座三越新館 アートアクアリウム美術館 GINZA がオープンいたしました。

「アートアクアリウム」とは、独創的なデザインのアクアリウムに、美しく舞う金魚を展示し、光や音、香りの演出を施す金魚アートの展覧会です。日本の伝統美が光る和の世界を展開しており、これまでに国内・海外あわせて計40回ほどの展覧会を開催しています。

「百華繚乱～進化するアート～」をテーマとし、各エリアにコンセプトを設け、それぞれのテーマに合わせて進化し続けるアート作品を展示されています。

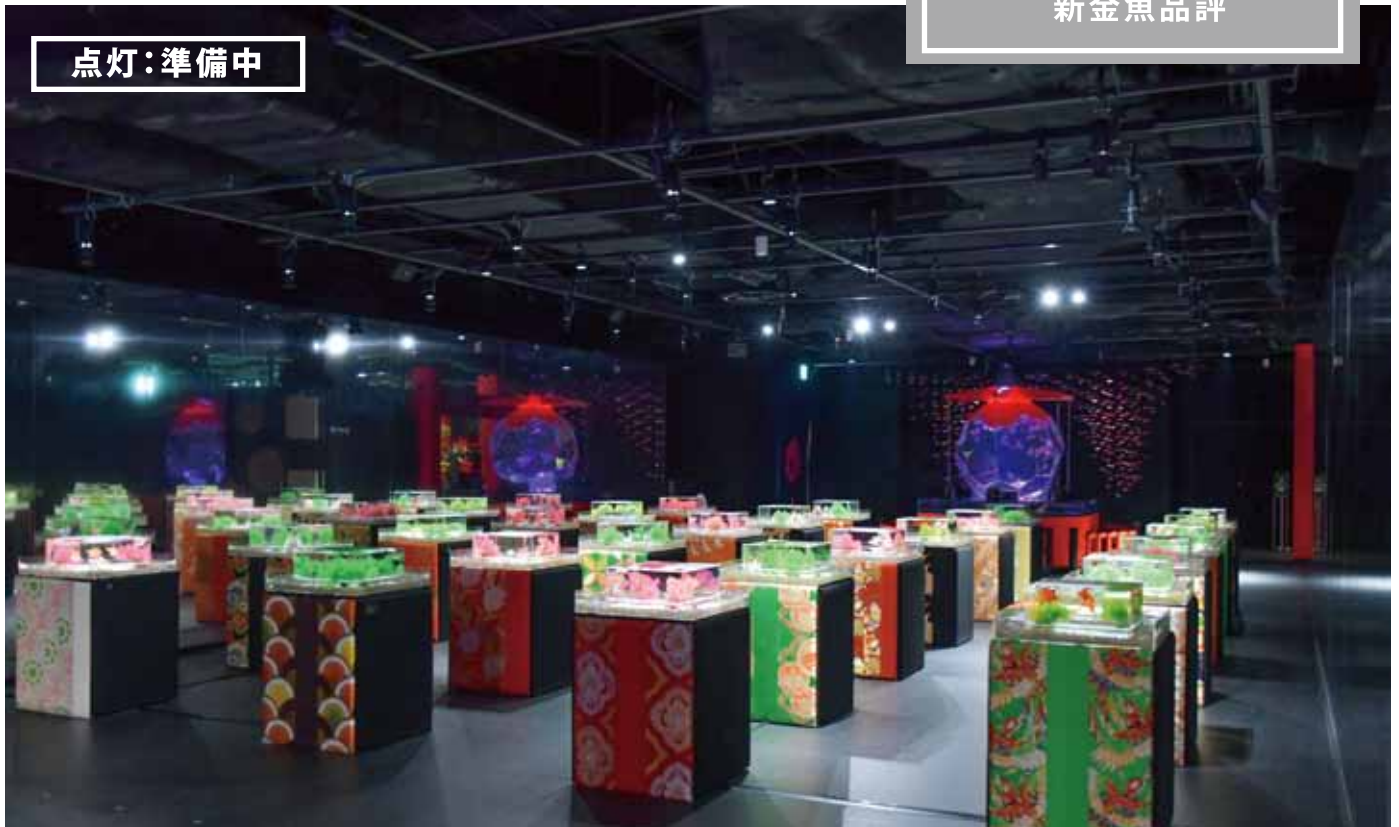


消灯：営業中

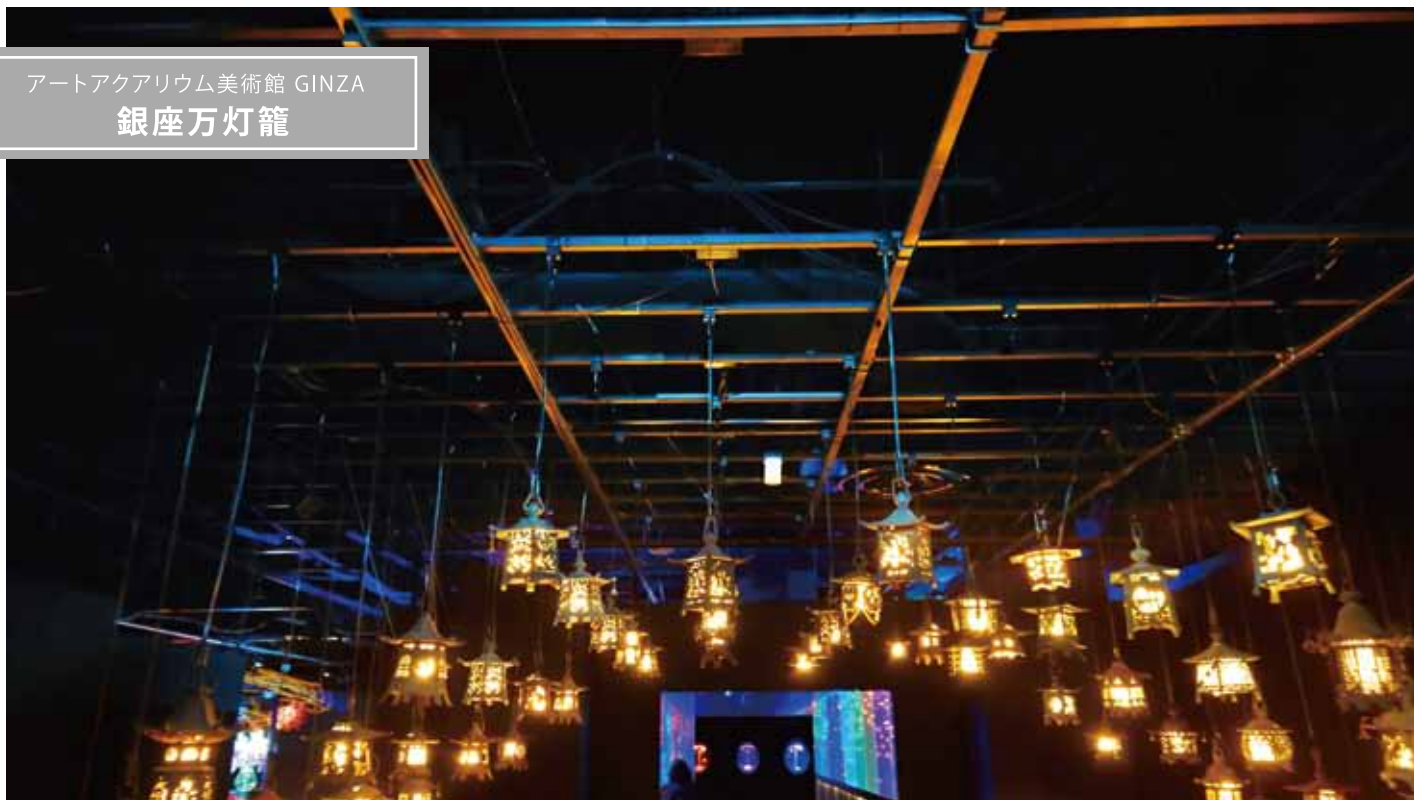


アートアクアリウム美術館 GINZA
新金魚品評

点灯：準備中



アートアクアリウム美術館 GINZA
銀座万灯籠



アートアクアリウム美術館 GINZA
金魚の回廊



アートアクアリウム美術館 GINZA
金魚の滝





アートアクアリウム美術館 GINZA
提灯リウム



アートアクアリウム美術館 GINZA
フラワーリウム
華道家 假屋崎省吾先生コラボレーション



アートアクアリウム美術館 GINZA
オリガミリウム



アートアクアリウム美術館 GINZA
金魚の竹林



施設名

メトロこうべ 様

神戸高速線高速神戸ー新開地間の地下街「メトロこうべ」の中間通路がリニューアルされ素晴らしい空間ができました。

大規模改修は約30年ぶりで、天井に木目調の格子を取り付け、柱にはグラフィックで喜楽館や湊川神社などの地元名所をあしらいました。

広さ約500平方メートルの中央広場には木漏れ日をイメージした大型円形照明を新設。

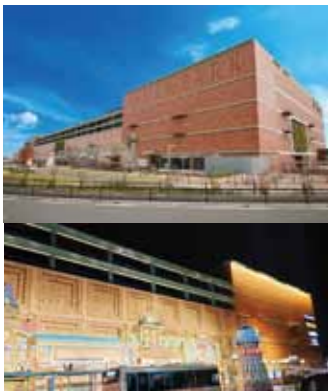
イベント活用も想定し、ピアノ、ベンチ、大型の鏡を接地しました。



メトロこうべ
 駅構内中央広場
 (メトロプラス)







2021年導入

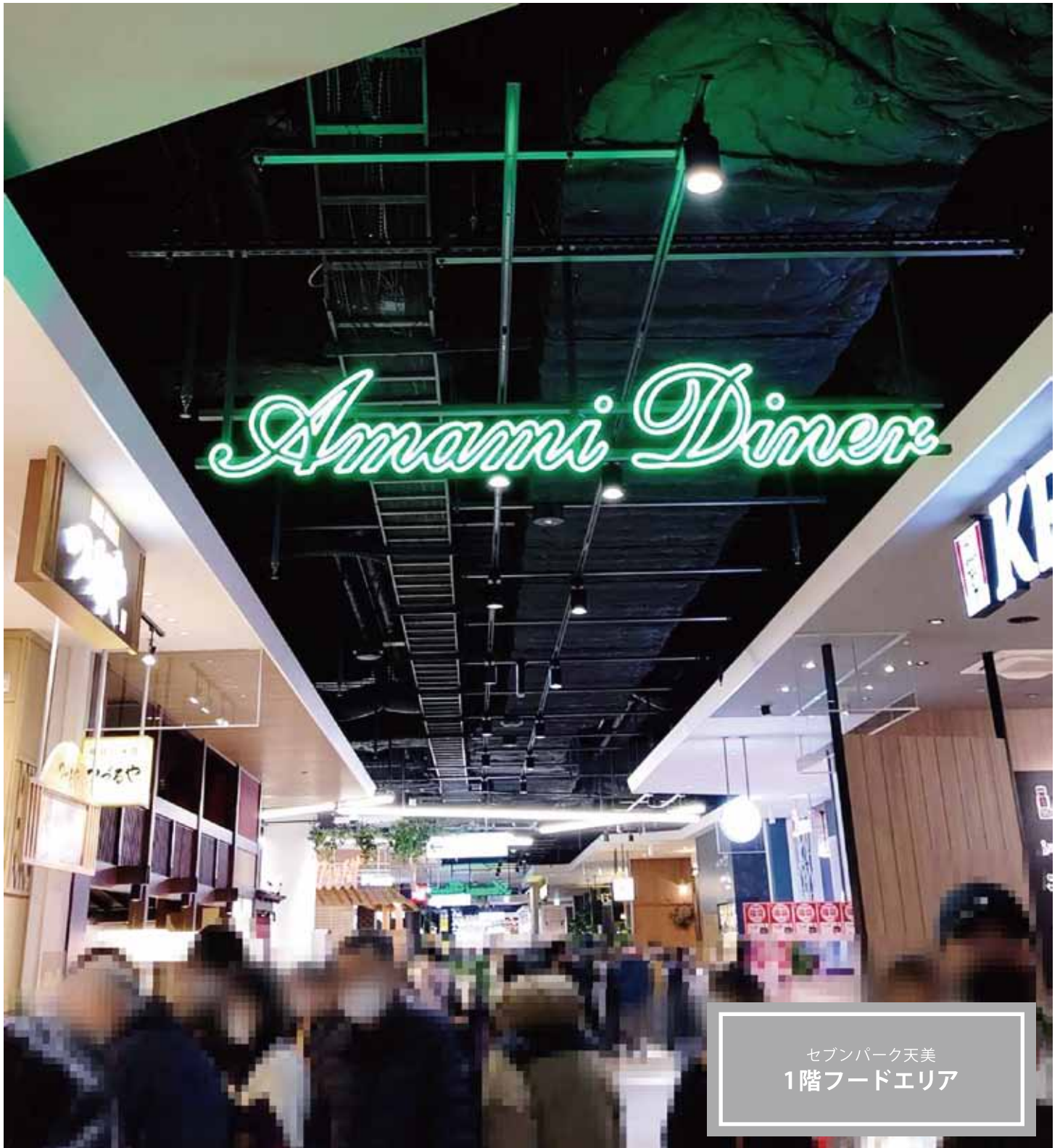


施設名

セブンパーク天美 様

2021年11月17日、大阪府松原市に誕生した商業とエンターテインメントを融合した商業施設です。

売場面積約4.5万平方メートルの商業とエンターテインメントを融合し、施設の目玉となるメインホールには、1階から3階までの高さを誇る、約520インチの大型LEDビジョンを設置。またライブハウス並みの映像・音響・照明設備を備えたステージも用意しています。



セブンパーク天美
1階フードエリア



セブンパーク天美
1階フードエリア



セブンパーク天美
2階
玩具ゼラス・ベビーゼラス前



セブンパーク天美
2階フードコート



施設名

芸術文化観光専門職大学 様

2021年春、兵庫県北部の但馬地域に誕生する、兵庫県立の芸術文化観光専門職大学。芸術文化と観光分野の2つの視点を生かし、世界につながる新たな価値を創造できる人材を育成します。

国公立では初の、演劇を本格的に学び、実社会を生き抜くコミュニケーション力を修得できる大学です。



芸術文化観光専門職大学
スタジオ



芸術文化観光専門職大学
ジム



芸術文化観光専門職大学
講堂兼劇場



芸術文化観光専門職大学
校内廊下





2021年導入



施設名

関西学院大学 神戸三田キャンパス (三号館スタジオ) 様

1995年4月、神戸三田キャンパスは、兵庫県三田市に関西学院の2つ目のキャンパスとして開設されました。

2021年4月、「Be a Borderless Innovator (越境を超える革新者)」というコンセプトを掲げ、現在の理工学部を理学部、工学部、生命環境学部、建築学部 に再編し(設置構想中)、理系4学部と総合政策学部の5学部体制へと生まれ変わります。



関西学院大学 神戸三田キャンパス
三号館スタジオ





2019年導入



施設名

GOOD NATURE STATION (グッドネイチャーステーション) 様

2019年12月に京都・河原町に食料品や雑貨類のショップやレストラン、ホテルが揃った複合施設「GOOD NATURE STATION」(グッドネイチャーステーション)がオープン。

施設全体のコンセプトは、我慢するのではなく、楽しみながら健康的でいいものを自分らしく取り入れるライフスタイルの考え方「GOOD NATURE」。

身体にも環境にも優しい商品を扱うお店と、ホテルとしては世界初のWELL認証(※環境や健康に配慮した建物が認定される)をゴールドランクで取得した「GOOD NATURE HOTEL KYOTO」が入っています。

GOOD NATURE STATION
2階レストランエリア



GOOD NATURE STATION
3階ショップ・カフェエリア

GOOD NATURE STATION
3階ショップエリア





2019年導入



施設名

熊本城ホール 様

熊本市が桜町再開発ビル(中央区)に整備した大型集客施設「熊本城ホール」が完成し、2019年10月13日にオープンしました。

地下1階、地上6階建てで、延べ床面積は約3万平方メートル。

総事業費は約303億円。客席数2300席のメインホール(4~6階)をはじめ、展示ホール(1階)や大小19室の会議室(3階)、使用目的に応じて広さや形状を変更できる多目的ホール(2階)などがあります。

熊本城ホール
大ホール ステージ上



熊本城ホール
多目的ホール



熊本城ホール
展示会ホール



施設名

大阪大学工学部 様

大阪大学工学部は、大阪大学に設置される学部の一つであり、吹田市山田丘の大阪大学吹田キャンパスに所在しています。

ナノレベルの研究を行う応用自然科学科、モノづくりを支える応用理工学科、生活に密接な基盤技術を追求する電子情報工学科、問題解決に挑む環境・エネルギー工学科、社会インフラをつくる地球総合工学科を設置しています。



大阪大学工学部
吹田キャンパス1階-4階



納入実績一覧表

期間2019.4-2023.4

NO	納入物件名称	所在地
1	ららぽーと 愛知東郷	愛知県
2	ジブリパーク 大倉庫エリア	愛知県
3	トヨタ自動車 塗装ライン	愛知県
4	大阪大学 工学部 吹田キャンパス P棟改修工事	大阪府
5	セブンパーク天美	大阪府
6	高槻城公園芸術文化劇場	大阪府
7	シマノ 自転車博物館	大阪府
8	ユニバーサル・スタジオ・ジャパン USJ	大阪府
9	ららぽーと堺	大阪府
10	DMMかりゆし水族館	沖縄県
11	横浜ランドマークタワー	神奈川県
12	フジタ技術センター（厚木市） カフェテリア	神奈川県
13	アマダ伊勢原事業所AMP改修工事	神奈川県
14	京都大学 医学部	京都府
15	京都市四条河原町 GOOD NATURE STATION	京都府
16	菅原精機株式会社	京都府
17	自動車製造工場 塗装ライン	京都府
18	祇園甲部歌舞練場	京都府
19	熊本城ホール	熊本県
20	JR九州熊本駅ビル（南側） アミュプラザくまもと	熊本県
21	ロッキースーパーストア 水前寺店	熊本県
22	浜松市市民音楽ホール	静岡県
23	飛鳥建設株式会社 技術研究所	千葉県
24	日本橋三丁目地区再開発	東京都
25	東京工芸大学 6号館	東京都
26	アート アクアリウム美術館GINZA 銀座三越 8階	東京都
27	フェラーリ 日本精機代理店 東京本社移転 建物名： コーンズハウス	鳥取県
28	みなとテラス(境港市民交流センター)	鳥取県
29	一条工務店山陰Lab	鳥取県
30	長野県立 信濃美術館	長野県
31	養父市文化会館 やぶ市民交流広場	兵庫県
32	宝塚大劇場	兵庫県
33	神戸三宮阪急ビル	兵庫県
34	関西学院大学 神戸三田キャンパス	兵庫県
35	兵庫県立 芸術文化観光専門職大学	兵庫県
36	HDC 神戸（ハウジング・デザイン・センター神戸）	兵庫県
37	「メトロこうべ中間通路」 愛称『メトロプラス』 リニューアル工事	兵庫県
38	神戸市(仮称)新中央区総合庁舎他建設工事	兵庫県
39	神戸阪急ビル 改装工事	兵庫県
39	エクシブ六甲サンクチュアリ・ヴィラ	兵庫県
39	福岡アイランドシティー シアター棟	福岡県
39	無人スマートチェックインホテル ナインアワーズ博多駅前	福岡県
39	イオンモール利府店	宮城県
39	牧野フライス製作所富士吉田工場 屋根太陽光発電ケーブルラックカバー	山梨県

【敬称略・都道府県別】

黒色製品一覧表



品名・品番	サイズ	備考
黒ZAM®製レースウェイ・PD30-BZAM	40x30x4m	
黒ZAM®製レースウェイ・PD45-BZAM	40x45x4m	
黒ZAM®製パイプハンガー・P25-BZAM	40x25x2.5m	レースウェイではありません。 ケーブルラックの支持材等と してお使い下さい。
黒ZAM®製パイプハンガー・P40-BZAM	40x40x2.5m	
黒色レースウェイ吊金具・PA-40LKB		黒色電着塗装仕上げ (電気亜鉛めっきに黒塗装又は黒クロム+のw3/8フランジナット2個)
黒色PSプレート・PS-10b	W3/8	黒色電着塗装仕上げ
黒色PSプレート・PS-12b	W1/2	
黒色カバー止めバンド・PS-30BD	40x30	SUS304に黒ZAM色塗装
黒色カバー止めバンド・PS-45BD	40x45	
黒ZAM®製端末エンドキャップ・PE-30 BZAM	40x30	
黒ZAM®製端末エンドキャップ・PE-45 BZAM	40x45	
黒ZAM®製接続金具・PV-30-BZAM	40x30	内側ボルト頭 ケーブル保護キャップ付き (4個)
黒ZAM®製接続金具・PV-4-5BZAM	40x45	
黒色エルボ(外曲がり)・PLB-30A-B	40x30	電気亜鉛めっき鋼板に黒 ZAM色塗装 ※外面 露出部のみ塗装
黒色エルボ(内曲がり)・PLB-30B-B		
黒色エルボ(水平曲がり)・PLB-30C-B		
黒色エルボ(T分岐)・PLB-30T-B		
黒色エルボ(X分岐)・PLB-30X-B		
黒色エルボ(外曲がり)・PLB-45A-B	40x45	電気亜鉛めっき鋼板に黒 ZAM色塗装 ※外面 露出部のみ塗装
黒色エルボ(内曲がり)・PLB-45B-B		
黒色エルボ(水平曲がり)・PLB-45C-B		
黒色エルボ(T分岐)・PLB-45T-B		
黒色エルボ(X分岐)・PLB-45X-B		
黒色エルボカバー(外曲がり)・PLB-HA-B	共通	電気亜鉛めっき鋼板に黒 ZAM色塗装 ※外面 露出部のみ塗装
黒色エルボカバー(内曲がり)・PLB-HB-B		
黒色エルボカバー(水平曲がり)・PLB-HC-B		
黒色エルボカバー(T分岐)・PLB-HT-B		
黒色エルボカバー(X分岐)・PLB-HX-B		
黒色分岐ボックス(1方出)・PB-30I-B	40x30	電気亜鉛めっき鋼板に黒 ZAM色塗装 ※外面のみ塗装
黒色分岐ボックス(直2方出)・PB-30S-B		
黒色分岐ボックス(L2方出)・PB-30L-B		
黒色分岐ボックス(T2方出)・PB-30T-B		
黒色分岐ボックス(4方出)・PB-30X-B		
黒色分岐ボックス(1方出)・PB-45I-B	40x45	電気亜鉛めっき鋼板に黒 ZAM色塗装 ※外面のみ塗装
黒色分岐ボックス(直2方出)・PB-45S-B		
黒色分岐ボックス(L2方出)・PB-45L-B		
黒色分岐ボックス(T2方出)・PB-45T-B		
黒色分岐ボックス(4方出)・PB-45X-B		
黒色コンセントボックス・PK44-2L-B	横向き	電気亜鉛めっき鋼板に黒 ZAM色塗装
黒色コンセントボックス・PK44-2U-B	上向き	
黒色コンセントプレート・PK-0-B	蓋プレート	
黒色全ネジボルト W3/8x1000・2000		電気亜鉛めっきに黒色メラン焼付塗装 ※寸切ボルト ナット ワッシャーはセットでお求めください (他社製品ではネジが入らないことがあります)
黒色全ネジボルト W1/2x1000・2000		
黒メッキ六角ナット W3/8・W1/2		※寸切ボルト ナット ワッシャーはセットでお求めください (他社製品ではネジが入らないことがあります)
黒メッキワッシャー W3/8・W1/2		
黒色吊りボルト用振れ止め金具・PA-FL3Un-B	W3/8	※ナット ワッシャーはセットで お求めください。 ナット・ワッシャー 別売
黒色吊りボルト用振れ止め金具・PA-FL4Un-B	W3/8	
黒ZAM色補修塗料(スプレー)	420ml	

黒ZAM®製ケーブルラック(SR/KR)

品番	サイズ	備考
SR-□-BZAM	W200-1000	H70 直線3m
SR-LL□-BZAM	W200-1000	H70 LL型
SR-T□-BZAM	W200-1000	H70 T型
SR-X□-BZAM	W200-1000	H70 X型
SR-1-BZAM	H70	継手
SR-2-BZAM	H70	上下自在金具
SR-3-BZAM	H70	左右自在金具
SR-4-BZAM	H70	吊り金具
SR-12-10-BZAM	H70	振れ止め金具
SR-12-10B-BZAM	H70	接続部振れ止め金具
KR-□-BZAM	W200-1000	H100直線3m
KR-LL□-BZAM	W200-1000	H100 LL型
KR-T□-BZAM	W200-1000	H100 T型
KR-X□-BZAM	W200-1000	H100 X型
KR-1-BZAM	H100	継手
KR-2-BZAM	H100	上下自在金具
KR-3-BZAM	H100	左右自在金具
KR-4-BZAM	H100	吊り金具
KR-12-10-BZAM	H100	振れ止め金具
KR-12-10B-BZAM	H100	接続部振れ止め金具

黒ZAM®製アーバンラック(SR/KR)

品番	サイズ	備考
SR-□-BZAM-P	W200-600	H70 直線3m
SR-LL□-BZAM-P	W200-600	H70 LL型
SR-T□-BZAM-P	W200-600	H70 T型
SR-X□-BZAM-P	W200-600	H70 X型
KR-□-BZAM-P	W200-600	H100 直線3m
KR-LL□-BZAM-P	W200-600	H100 LL型
KR-T□-BZAM-P	W200-600	H100 T型
KR-X□-BZAM-P	W200-600	H100 X型

黒ZAM®製ネトロンラック(SR/KR)

品番	サイズ	備考
SR-□-BZAM-NT	W200-600	H70 直線3m
SR-LL□-BZAM-NT	W200-600	H70 LL型
SR-T□-BZAM-NT	W200-600	H70 T型
SR-X□-BZAM-NT	W200-600	H70 X型
KR-□-BZAM-NT	W200-600	H100 直線3m
KR-LL□-BZAM-NT	W200-600	H100 LL型
KR-T□-BZAM-NT	W200-600	H100 T型
KR-X□-BZAM-NT	W200-600	H100 X型

機能性に“デザイン性”と“環境製性”を兼ね備えた
ケーブルラックがより魅力的な空間演出を実現いたします。

ヘアライン調 電気めつき鋼板

意匠性鋼板製レースウェイ -新商品-

SPRINGER®

ヘアウェイ

White Silver ⊗ Café Black

(FeLuCe® 使用)

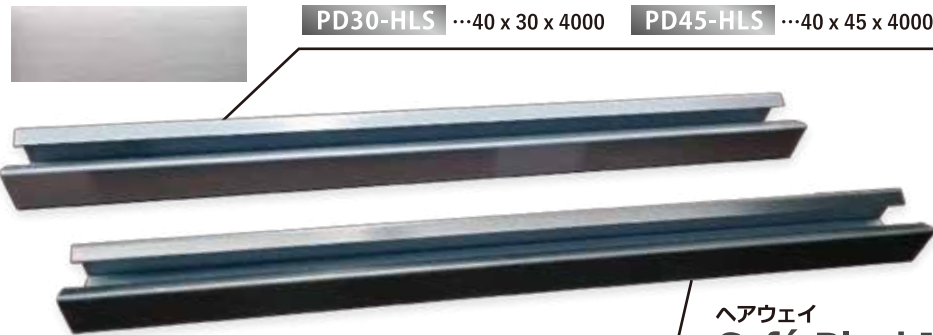
※「FeLuCe®」は、日本製鉄株式会社の登録商標です。

ヘアウェイ

White Silver™

白銀色が、さわやかでお洒落な白い空間を演出。

PD30-HLS …40 x 30 x 4000 PD45-HLS …40 x 45 x 4000



ブラックコーヒー色が上質でくつろげる黒い空間を演出。

PD30-HLB …40 x 30 x 4000 PD45-HLB …40 x 45 x 4000

ヘアウェイ

Café Black™



PA-40LKW(白)

PA-40LKB(黒)

黒塗装不要! 施工時の当傷の心配も少なく 電路工事の効率化



黒色レースウェイ(黒ZAM®製)

※「黒ZAM®」は、日本製鉄株式会社の登録商標です。

クロウェイ™

本体：定尺 4m

- ・ PD30-BZAM (40 x 30 型)
- ・ PD45-BZAM (40 x 45 型)

カバー：定尺 2m

- ・ PH40T-BZAM

※カバー、継ぎ手等の付属品、吊金具、振れ止め金具、各種取り揃えておりますので目的に応じてご相談ください。

黒色ケーブルラック(黒ZAM®製)

※「黒ZAM®」は、日本製鉄株式会社の登録商標です。

ブラックラック™

SR 型 (H=70)：定尺 3m

- ・ SR-200-BZAM
- ・ SR-1000-BZAM

KR 型 (H=100)：定尺 3m

- ・ KR-200-BZAM
- ・ KR-1000-BZAM

カバー (SR・KR)：定尺 1.5m

- ・ RCV-200-BZAM
- ・ RCV-1000-BZAM



SR 型 H=70
KR 型 H=100

オリジナル ネットロンシート

ダイヤモンド型

ピッチ:22mm x 15mm

ハサミで切りやすい! 作業効率 UP!

- ① 網目はダイヤモンド型(菱形)なので美観も損なわず美しさを保ちます。
- ② 親桁と子桁の間に挟み込んだまま納品もできますので、現場での敷設が不要になり大幅に工期短縮コストダウンも可能になります。 ※ご注文時に挟み込みのご指定が必要です。
- ③ ネットロンは子桁の下なので、セパレーターは従来金具で簡単施工・スピードUPが図れます。
- ④ 従来通り子桁の上からでも施工できます。



工期短縮で
コストダウン!



品名	型式	カラー	材質
ネットロンシート ダイヤモンドタイプ (ピッチ:22mmX15mm)	NSD-5Y	5Y7/1(グレーベージュ)	PE
	NSD-B	ブラック	

A-パンラック

TM NEW!! “より美観を求める商業施設やオフィスのスケルトン天井に”

ハイブリッドパンチングラック SR型(H70mm)・KR型(H100mm) ケーブルラック+パンチングメタル (黒ZAM®製)

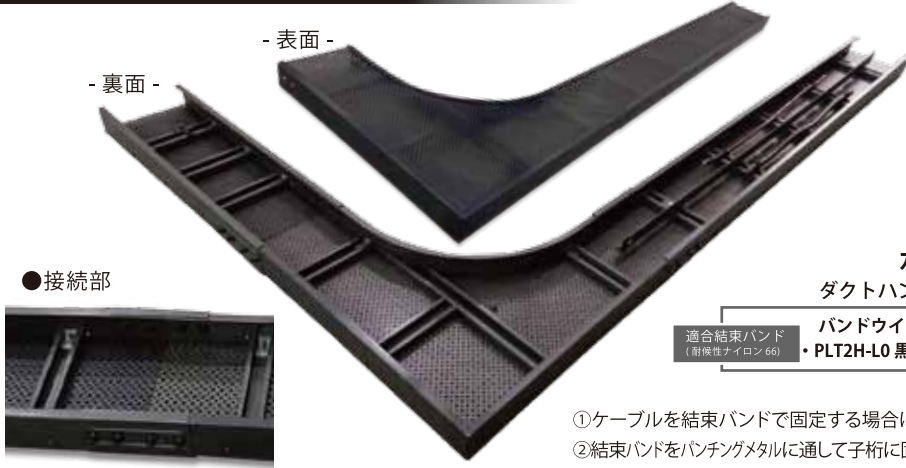
開放的でデザイン性の高い天井空間を演出・通気性も抜群です!



品名	型式	適合
A-パンラック™ 本体 (黒ZAM®製)	(S・K) R-□-BZAM-P	ケーブルラック (W200~W600) 直線3M
A-パンラック™ L型 (黒ZAM®製)	(S・K) LL-□-BZAM-P	ケーブルラック (W200~W600) L型
A-パンラック™ T型 (黒ZAM®製)	(S・K) RT□-BZAM-P	ケーブルラック (W200~W600) T型
A-パンラック™ X型 (黒ZAM®製)	(S・K) RX□-BZAM-P	ケーブルラック (W200~W600) X型

※底面：黒ZAM®製又は黒塗装

本体とLLを接続



パンチングメタル
表面部分
モノグラム柄
お洒落度UP!!



カチットホルダー

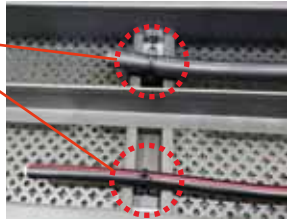
ダクトハンガー用(D) 品番: KH-D

適合結束バンド
(有機性ナイロン66)

バンドウイット社製

・PLT2H-L0 黒 W7.6m/mxL206mm 50本/袋

●ケーブル固定部分



- ①ケーブルを結束バンドで固定する場合はカチットホルダーで子桁に直接固定できますので美観を損ねません。
- ②結束バンドをパンチングメタルに通して子桁に固定する場合は、O穴Φ5mm、+字穴Φ7mm対応のものをお使いください。

※「黒ZAM®」は日本製鉄株式会社の登録商標です。

ネトロンラック

TM NEW!! “作業短縮!ネトロンシートをケーブルラックに組み込みました。”

ネトロンシート組込式ラック SR型(H70mm)・KR型(H100mm) ケーブルラック+ネトロンシート (黒ZAM®製)



品名	型番	サイズ	備考
ネトロンラック™ 本体 (黒ZAM®製)	(S・K) R-□-BZAM-NT	W200~600	直線 3m
ネトロンラック™ L型 (黒ZAM®製)	(S・K) -LL□-BZAM-NT	W200~600	L型
ネトロンラック™ T型 (黒ZAM®製)	(S・K) -T□-BZAM-NT	W200~600	T型
ネトロンラック™ X型 (黒ZAM®製)	(S・K) -X□-BZAM-NT	W200~600	X型

※5Y7/1色ネトロン®ラックも対応可能です。

NEW!! “ハイブランド店舗やデザイン性の高い商業施設に”

化粧ステンレス製ケーブルラック

～日鉄ステンレスアート株式会社製 ファインカラー使用～

めっきや他素材では得られない高級感や空間コンセプトにあわせた表現を可能にします。入口や天井等建物の一部に取り入れるだけでも空間をより贅沢に豪華に演出してくれます。



鏡面ブラック



スタイリッシュな空間づくりに欠かせないブラックに艶やかな鏡面仕上げがより高級感漂う上質な輝きを放ちます。



ヘアラインブロンズ



深みのある色合いを表現し外装やインテリアに金属の質感を残しつつ落ちついた雰囲気を作り出します。

型式	適合
KR-□-MBSUS	ケーブルラックH100直線 L1200 (W200/300)
KR-1-MB SUS	直線継手 (根角ボルト・ナット・ワッシャー各4個)
KR-4-MB	直吊金具 (ナット・ワッシャー各2個) 塗装仕様

型式	適合
KR-□-HBSUS	ケーブルラックH100直線 L1200 (W200/300)
KR-1-HB SUS	直線継手 (根角ボルト・ナット・ワッシャー各4個)
KR-4-HB	直吊金具 (ナット・ワッシャー各2個) 塗装仕様

付属品も同系色にご用意しております!

ケーブルラック・レースウェイ



カタログダウンロードはこちら▼
HP : <https://www.minamielectric.com>



本社 : 〒550-0012 大阪市西区立売堀 5-5-23	TEL:06-6541-2562 FAX:06-6531-5326
商品センター : 〒557-0063 大阪市西成区南津守 6-5-25	TEL:06-6661-4255 FAX:06-6661-4259
東京営業所 : 〒144-0033 東京都大田区東糀谷 5-9-6	TEL:03-3743-4471 FAX:03-3743-4479
福岡営業所 : 〒818-0131 福岡県太宰府市水城 3-7-7	TEL:092-928-7505 FAX:092-928-7507
工場 : 〒584-0023 富田林市若松町東 2-2-40	TEL:0721-24-3401 FAX:0721-24-3402

黒ZAM製 ケーブルラック レースウェイ 🔍

寸切ボルトをよく使う作業に最適です。早く確実にねじ込み作業ができます。

新発売!!

曲げて早回し!

W3/8

ズンギリレンチ

ケーブルラック・レースウェイ・エアコン等
設営の寸切ボルトを簡単取付!!
軽量165g・小型全長14.5cm



- ・本品はW3/8寸切りボルト専用です。
- ・フック式でご希望の位置から締め込むことができ、作業効率が上がります。
- ・本体が90度曲がりますので早回しができます。
- ・ハンドル部分にストラップ穴(リング付き)。



狭い箇所に便利な
可動式ハンドル

- 使用方法
- ① 矢印(※矢印部分)を時計逆回りに持ちヘッドレバーを開いて寸切ボルトにセットして締め付けてください。
 - ② ハンドル部分が90度曲がりますので早回しができます。
 - ③ 締め付け後、少しだけ時計方向に回して(ラチェット機能)レバーを開放してください。

～緩め方法～

矢印(※矢印部分)を時計回りにもち、最初は少しだけ回してネジを緩めてください。

- ・過度に締め付けすぎるとネジ山を破損する恐れがあります。
- ・着色(黒・白)ボルトの場合ヘッドとの接触部の色が剥がれますのでマジック等で補修してください。

品名:ズンギリレンチ
型番:ZR-W3/8

ラチェット機能付

実演動画をチェック!



ボールギアの搭載で自由な角度で作業できる!

3Dラチェット

- 差込角: 3/8
- セット内容:
 - ・3Dラチェット 1本
 - ・ソケット(短5・長5) 10個付
 - ・M6/M8/M10/W3・8/M12/W1/2



ソケット付

狭い場所に最適! ソケットの脱着も簡単 手首の負担軽減!

球状ギアがヘッドカバーにより外部に出ない構造のため、ギアの破損が少なく、締付の動きがより滑らかに行えます。またスラッジ等の付着も軽減されグリス注入もしやすくなりました。ソケットの脱着は本体差込角反対側のクイックリリースボタンによりスムーズに行えます。

使用動画



南電機 3Dラチェット 🔍

ケーブルをワンタッチでカチッと簡単取り付け! カチットホルダー 50個入

共同溝・通信用洞道・地下鉄駅構内の 電線 / PF管等の架設に!



Pタイプ / Dタイプ
(パイプハンガー) (ダクトハンガー)

材料: PA/PP(ポリマーアロイ)
難燃性: UL94HB以上
最大保持力: 6kgf □ ↑
使用温度範囲: -15℃~+80℃

- レール端部に合わせ押し込むだけで取り付け。
- 配線変更、増設などにも簡単に対応。
- ケーブルがレールの金属面に直接触れない!



裏面は
キレイな仕上がりに!

⚠ 他社製品のレール材に本品を使用した場合、落下又は取付けできない可能性がある為、弊社製のパイプハンガー・ダクトハンガーをご使用ください。